



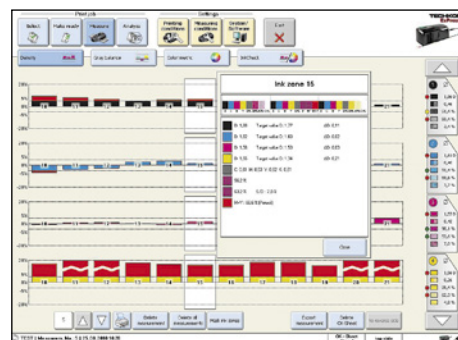
**Sistema de medición por barrido
TECHKON SpectroJet**

**SPECTRO
JET**

Control del Color - rápido y fácil de usar!



- Para medición automática de valores colorimétricos, densidades, ganancia de punto, contraste de impresión y balance de grises
- Espectrofotómetro de alta precisión para colorimetría (ej. CIE L*a*b* y ΔE) y densidades
- Alta velocidad de medición
- Puede ser usado como un instrumento manual
- Filtro polarizador seleccionable para mediciones en normativa ISO
- Para control específico de zonas de tinta
- Ideal para la medición de cuña Fogra y similares cuñas de control de color
- Universalmente diseñado para ISO 12647 (PSO), Gracol G7™ o cualquier otro estándar de calidad



Información completa en un solo vistazo!



Trabaja con cualquier tira de control!

TECHKON®

Preciso, rápido y fácil de usar

SpectroJet revoluciona la medición automática de la calidad de la impresión sobre tiras de control de impresión, parches de color y cartas de test.

La medición del color hecha fácil: El compacto instrumento de medición es guiado manualmente a lo largo de la tira de control de color. Mediante unas ruedas en la base del instrumento se asegura un movimiento preciso y lineal. Para distancias largas de medición el instrumento puede ser guiado mediante una guía. Los datos de la medición son transferidos simultáneamente a un PC para el control de la calidad de impresión.

Instrumento para todo

Gracias al concepto modular del SpectroJet puede ser usado para cualquier proceso de impresión y control de calidad estándar: ISO 12647 (PSO), Fogra media wedge, Gracol G7™ o cualquier otro método de estandarización: SpectroJet siempre proporcionará todos los datos necesarios para una evaluación de la impresión de alta calidad.

El software TECHKON SpectroConnect visualiza de forma clara todos los valores de las mediciones en la pantalla de un ordenador conectado vía USB con el SpectroJet. Todos los valores medidos pueden ser exportados a otras aplicaciones como Microsoft Excel, por ejemplo. El software opcional TECHKON ExPresso es especialmente adecuado para la evaluación y documentación de la calidad de impresión de acuerdo con varios métodos de control de calidad, ej. ISO 12647 o Gracol G7™.

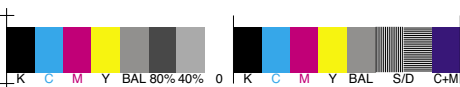
Mediciones normativa ISO

Mediante un comando de software, un filtro polarizador es físicamente insertado ya que es un requisito para cumplir con los estándares de impresión. Múltiples funciones – densidad de color, colorimetría, contraste de impresión, balance de grises, ganancia de punto o recomendaciones de ajuste de tintos – SpectroJet es una herramienta versátil y valiosa para alcanzar la más alta calidad de impresión potenciando la productividad de la máquina de impresión.

Contenido

Instrumento de medición SpectroJet, blanco estándar, adaptador AC universal, cable USB, maletín de transporte, software TECHKON SpectroConnect con CD, tira de color TECHKON TCS Digital, manual con certificación ISO 9000

Requerimientos del sistema para el software TECHKON: Microsoft Windows XP, Vista o 7



TECHKON GmbH

Wiesbadener Str, 27
D - 61462 Königstein / Alemania
Teléfono: +49 (0)6174 9244 50
Telefax: +49 (0)6174 9244 99
E-Mail: info@techkon.com
<http://www.techkon.com>

Printed in Germany, 08/10

Specifications can be subject to change without notice. All mentioned trademarks and copyrights are recognized. SpectroPlate, SpectroDens, SpectroJet, SpectroDrive, SpectroCheck, InkCheck and TECHKON are registered trademarks of TECHKON GmbH.

Accesorios

Longitudes estándares: SpectroJet Track 52 (520 mm), 74 (740 mm) o 102 (1020 mm). Longitudes especiales bajo pedido

Software TECHKON ExPresso, suministrado en CD con protección de programa mediante llave USB



Especificaciones

Tecnología de medición

Medición de la remisión espectral y determinación de la densidad de color según ISO 5-3/4

Geometría de medición

Óptica 0/45° según DIN 5033

Rango espectral

De 400 a 700 nm en saltos de 10 nm

Abertura de medición

1,5 mm, apropiada para la medición de parches de al menos 3 mm de altura y 3 mm de ancho; filtro de restricción UV opcional

Fuente luminosa

Lámpara rellena de gas, iluminante tipo A

Filtro de polarización

Doble cruzado lineal, activado y desactivado por comando de software

Tiempo de medición

Aprox. 160 mm/s para parches de 4 mm (equivalente aprox. a 3 segundos para una longitud de lectura de 520 mm); aprox. 400 mm/s para parches de 8 mm; mediciones individuales en aprox. 1 segundo

Distancia de barrido

Max. 2000 mm

Blanco de referencia

Absoluto y relativo

Tipos de iluminantes / Observador estándar

A, C, D50, D65, F 2/7/11 / 2°, 10°

Filtro de densidad

DIN 16536, DIN 16536 NB, ISO/ANSI T, ISO/ANSI I, ISO E, densidad espectral según Dmax

Rango de medición de densidad

0,00 D – 2,50 D

Repetibilidad

0,01 D
0,03 CIE ΔE^*_{ab} *

Variación de producción

0,01 D
0,3 CIE ΔE^*_{ab} *

Transmisión de datos

Conexión USB

Alimentación

Adaptador AC, 100 – 240 V, 47 – 63 Hz

Peso

Instrumento de medición: 360 gramos